



**Messprogramm**  
**ETIBS® - Optischer Bohrlochscanner**  
**ABF - Akustisches Bohrlochfernsehen**

**Erkundungsobjekt**  
**110-/380-kV-Ltg. Aach - Bundesgrenze**

**Auftraggeber:** Buchholz + Partner GmbH  
**Bohrung:** BI 4247 Mast Nr. 18  
**Ort:** Fussenich  
**Auftragsnummer:** e-3713

**Teufenmaßstab**  
**1:10**

**Messbezugspunkt:** GOK

**Koordinaten**

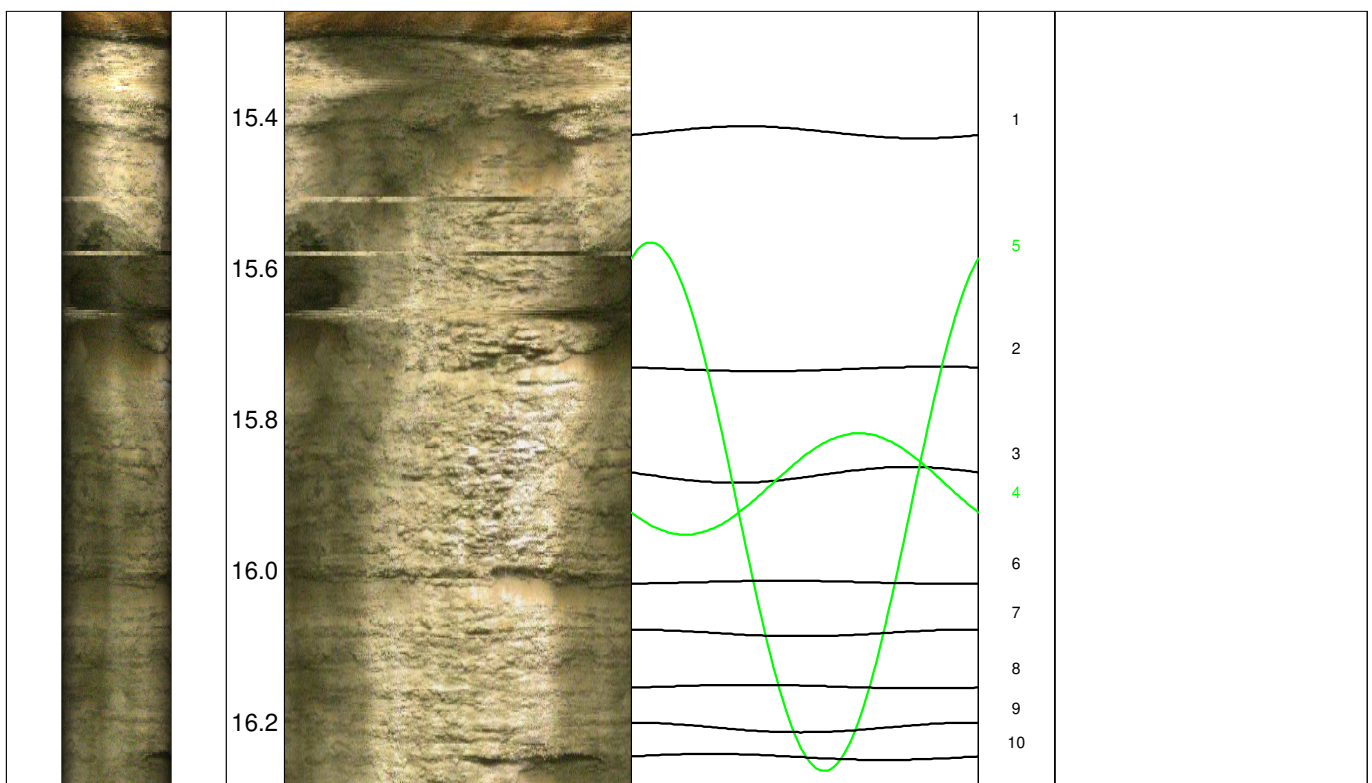
**Rechtswert:**  
**Hochwert:**  
**Höhe ü. NN:**

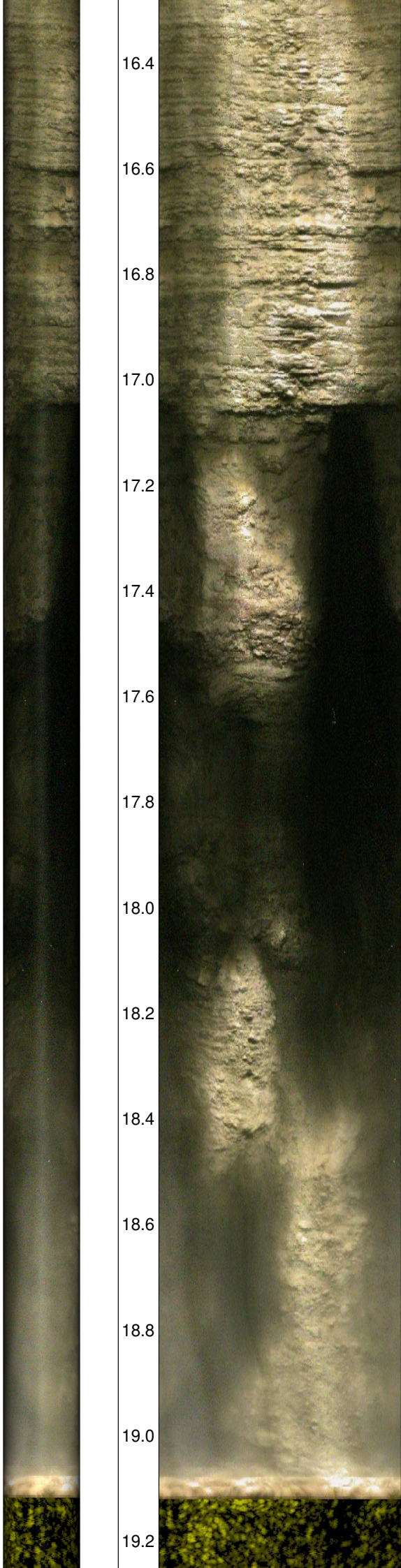
Messdatum:	16.07.2025	Bohrlochdurchmesser:	146 mm
Bohrteufe:	26.50 m (lt. BM)	Richtung der Bohrung:	vertikal
Messintervall:	15.26 m - 21.66 m (6.40 m)	Quelldatei:	Mast18.blk / Mast18.log
Verrohrung bis:	15.29 m	Messingenieur:	Hr. Üsztöke
Wasserstand:	5.00 m	Bearbeiter:	Hr. Ertelt

**Bemerkungen:** Messintervall ETIBS: 15.26 m - 19.12 m (3.86 m)  
Messintervall ABF: 19.12 m - 21.66 m (2.54 m)  
Bohrloch bei ca. 21.66 m kollabiert

**Trennflächen :** schwarz - Schichtung / Schieferung  
blau - Schrägschichtung  
magenta - Klüfte  
grün - Klüfte nur z. T. erkennbar

Pseudokern		Bohrlochabwicklung					Trennflächenabwicklung					Nr.	Bemerkung
	[m]	N	O	S	W	N	N	O	S	W	N		





16.4

16.6

16.8

17.0

17.2

17.4

17.6

17.8

18.0

18.2

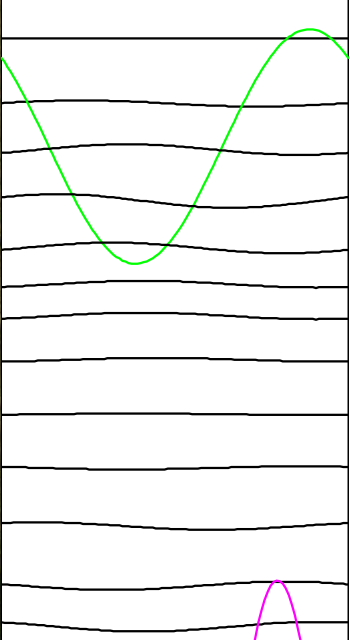
18.4

18.6

18.8

19.0

19.2



11

13

12

14

15

16

17

18

19

20

21

22

23

24

25

26

größerer  
Bohrlochwandausbruch



